

既存業務とWinActorを生成AIでつなぐ

WinActor[®]

AI接続サービス

01

AI機能でシナリオ作成
を行いたいけど環境構築
や設定が複雑で不安…



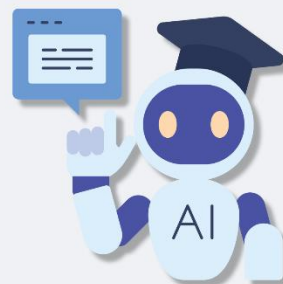
02

業務利用まで
なかなか進まない…



03

不明点对応や
サポートを任せたい…



AIとWinActorを簡単に接続する
AI接続サービスなら
これらの問題を解決できます！

- ・ AI機能導入支援
- ・ 専用クラウド環境の提供
- ・ プロのエンジニアによるサポート対応

生成AI導入を まるごとサポート！

・WinActor®生成AI連携がお得に利用可能

当社よりAPIキーの提供を行います。

生成AI利用分だけ費用をお支払いいただくので、生成AIをお得にご利用いただけます。

また、一般的なノードロックライセンスはもとより、AI連携ライセンスおよび管理用ライセンスを除くすべてのWinActorライセンスで適用可能です。



・AI連携機能でより効率よくシナリオ作成が可能に

AI連携機能を利用することで生成AIとの対話を通じてシナリオを作成でき、RPAの専門知識がない方でも簡単にシナリオを構築できます。

※WinActor®は、NTTアドバンステクノロジ株式会社の登録商標です。

・ご契約に関する注意事項

WinActor®AI接続サービスは「クラウドソリューション for Azure」※1のサービスとなります。

そのため、WinActor®AI接続サービスのご利用には別途当社の「クラウドソリューション for Azure」のご契約が必要となります。※2

※1「クラウドソリューション for Azure」は、当社がAzure 環境導入を支援するソリューションサービスです。

※2 金額は全て、個別見積りとなります。

・基本的な組み合わせ例

・WinActorでAIを使うために必要となる

基本構成例

- ①運用・保守パック
- ②AzureOpenAI(APIキー提供)

・セキュア環境、固定料金でご利用いただく 場合の構成例

- ①運用・保守パック
- ②AzureOpenAI (APIキー提供)
- ③アクセス制限
- ④使用量制限機能

基本構成に加えて、利用シーンに応じた追加プランもご用意しており、柔軟にお選びいただけます。

また、あらかじめ利用量の上限を設定しておくことで、利用量が一定値に達した際にアラート通知を受け取ることができ、予期せぬコスト増加を防ぐ運用が可能です。

さらに、よりセキュアな接続をご希望の場合には、アクセス制限(グローバル IP による制御など)を組み合わせてご利用いただくこともできます。



【お問い合わせ先】

【総合受付】

製品・サービス総合窓口 TEL : 048-677-6636

E-mail : eitou.ml@ags.co.jp

※ 本パンフレット記載の内容は、2026年1月現在のものです。

※ 本パンフレット記載の内容は、その後の改良等により、予告なく変更することがあります。